

# 国際交流プラザでパネル展示をしませんか

国際交流活動や活動の展示に利用していただくために、国際交流プラザ（朱鷺メッセ2階）内に設置したパネル 1～2 枚を無料で貸し出します。

イベントの告知や活動報告、国際交流活動の展示などに、幅広くご利用ください。  
（通常のポスター・チラシ等の設置は、今まで通り随時承ります。）

**1 利用要件** 当協会の賛助会員に加入されている国際交流活動を行う個人又は民間団体等

**2 展示場所** 国際交流プラザ内入口脇 パネル1～2枚  
（サイズ 縦 210 cm×横 120 cm）

**3 利用期間** 1 団体あたり 1 週間～1 ヶ月まで  
（場合によっては延長可。要相談）

**4 利用料** 無料。ただし、展示の準備、搬入・搬出、備品など、  
展示に際しての費用は、利用者の負担となります。



## 5 申込方法等

裏面の利用申込書に記入の上、郵送、FAX またはメールで当協会へ送付してください。

利用申込書は、当協会ホームページからもダウンロードできます。・・・<http://www.niigata-ia.or.jp>

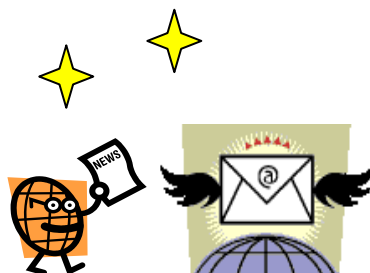
利用者決定後、改めてこちらからご連絡いたします。

**6 申込期限** 利用したい日の1ヶ月前（先着順で利用者を決定します。）

## 7 注意事項

- ・利用の内容は、国際交流に関するものであり、営利を目的とせず、政治、宗教等に関係しないものに限られます。
- ・展示等に必要な機材・費用等は、利用者をご負担ください。（パネルのみ使用可）
- ・一般の方にご利用いただいている場所のため、展示品等の破損・汚れに関する管理責任は負いかねますのでご了承ください。※貴重品は展示しないでください。
- ・展示に際し、一般利用者の出入りを妨げないようにご留意願います。
- ・展示等の作業は、国際交流プラザ開館時間内（平日の9:00～18:00）に利用者が行ってください。

楽しい展示を  
お待ちしております!!



### 【問い合わせ先】

（財）新潟県国際交流協会 担当：和田

〒950-0078

新潟市中央区万代島5-1 万代島ビル2階

TEL:025-290-5650 FAX:025-249-8122

E-mail : nia2@niigata-ia.or.jp

国際交流プラザ内パネル展示 利用申込書

平成 年 月 日

財団法人 新潟県国際交流協会 様

団体名

住 所

代表者名

印

国際交流プラザ内パネル展示の利用について、下記のとおり申し込みます。

利用期間	平成 年 月 日 ( ) ~ 月 日 ( )		
搬入・搬出日時	平成 年 月 日 ( ) : ~ 月 日 ( ) :		
利用の内容	1) タイトル  2) 展示内容  3) 利用内容 ※利用するものに、それぞれ○をつけてください。 ①パネル (1・2) 枚 ② (片面・両面) 利用 ③設置物(有・無) チラシ・その他( )		
団 体 名		担 当 者 名	
連 絡 先	電話 :	FAX :	
	Eメール :		

国際交流プラザ内パネル展示 利用許可書

平成 年 月 日

財団法人新潟県国際交流協会

上記のとおり、国際交流プラザ内パネル展示の利用を許可いたします。

[使用上の留意点]裏面の利用上の留意事項をご確認ください。

協会 受付印	展示利用責任者 終了確認印	協会 終了確認印